

Escaneo dúplex eficiente



Características:

- Detección ultrasónica de alimentación múltiple
- Área de escaneo grande de 11,7" x 16,5"
- Recorte de varias imágenes
- Escaneo de documentos largos de 118" (300 cm)
- Escaneo con botón fácil de utilizar
- Funciones de mejora de imagen: recorte y corrección de inclinación automáticos y umbrales
- Aplicaciones de software incluidas: Avision Button Manager V2, Avision AvScan 5.0, Nuance PaperPort SE14

Escáner dúplex delgado A3

El modelo AV5400 es el escáner de documentos A3 de última generación de Avision. Basándose en la tecnología CIS (sensor de imagen de contacto), el escáner es mucho más delgado que el escáner tradicional con diseño CCD.

Con capacidad de escanear hasta un tamaño A3, el modelo AV5400 delegado es perfecto para escanear páginas dobles de libros completos, dos páginas tamaño carta (de forma simultánea), revistas de gran formato, documentos tamaño oficio, fotografías y mucho más, todo con colores brillantes.

El modelo AV5400 admite papel de tamaño hasta A3. Sin embargo, también es un escáner rápido. Con el alimentador automático de documentos de 50 páginas, el modelo AV5400 ofrece una alta velocidad de escaneo de hasta 30 páginas por minutos y 60 imágenes por minuto (color, 300 ppp, horizontal). El modelo AV5400 admite papel desde. El alimentador automático de documentos de 50 páginas también es lo suficientemente sólido para alimentar papel con tamaños entre 5,8" x 8,3" y A3 (11,7" x 16,5") y de un peso entre 60 g/m² (16 lb) y 105 g/m² (28 lb).

Función de recorte múltiple

Además, el escáner incluye una cómoda función de recorte de varias imágenes. Con esta función, se pueden colocar diferentes tamaños de documentos, como fotografías, tarjetas de identificación o tarjetas comerciales, en la cama plana, y el escáner puede recortar y crear varias imágenes según los tamaños originales en un solo escaneo.

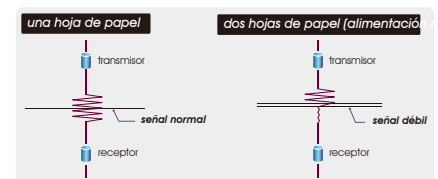
Tecnología LED responsable con el medioambiente

El modelo AV5400 ofrece una gran capacidad y un rendimiento sorprendente. Sin embargo, también es responsable con el medioambiente. La tecnología LED no requiere tiempo de calentamiento y tiene un consumo de energía bajo sin generar vapor de mercurio como los otros escáneres tradicionales que utilizan la tecnología CCFL (lámparas fluorescente de cátodo frío).

No requiere tiempo de calentamiento y tiene un consumo de energía bajo sin generar vapor de mercurio como los otros escáneres tradicionales que utilizan la tecnología CCFL (lámparas fluorescente de cátodo frío).

Detección ultrasónica de alimentación múltiple

Gracias a la funcionalidad de detección ultrasónica de alimentación múltiple integrada, el escáner le permite colocar papel solapado gracias a la detección del grosor del papel entre documentos. Cuando se detecte la alimentación múltiple, aparecerá un mensaje de advertencia.



Ciclo de trabajo diario de gran volumen

El escáner puede utilizarse para escanear hasta 3.000 páginas por día a través del alimentador automático de documentos de 100 páginas. Los datos indican que este escáner está diseñado para escanear documentos en cualquier aplicación que requiera un escaneo frecuente de documentos y tarjetas duras.

Elementos incluidos

El modelo AV5400 incluye controladores TWAIN e ISIS posee un conjunto de potentes aplicaciones de software que incluyen Avision Button Manager V2, AvScan 5.0, y Nuance PaperPort SE 14.

Escáner de documentos dúplex A3 Avison AV5400

Button Manager V2 de Avison

Complete su escaneo con un paso sencillo



Pantalla principal de Button Manager 2

Button Manager V2 permite que sea más sencillo escanear y enviar una imagen a sus destinos favoritos con presionar un solo botón. Ahora, la nueva versión incluye una función innovadora que le permite escanear y cargar automáticamente el documento escaneado a repositorios en la nube populares, como Google Docs, Microsoft SharePoint o FTP. Además, la función iScan le permite insertar la imagen escaneada o el texto reconocido después del proceso de OCR (reconocimiento óptico de caracteres) en su editor de textos, como Microsoft Word, para poder realizar su trabajo de forma rápida y sencilla.

AvScan 5.0

-Gestión inteligente de documentos
Herramienta



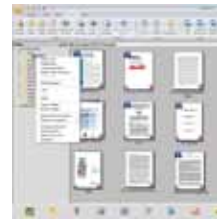
Pantalla principal de AvScan 5.0

La digitalización de documentos es el primer paso de la gestión de documentos. Sin embargo, las imágenes de baja calidad pueden provocar graves problemas para los procesos posteriores de indexación o almacenamiento. Esto podría aumentar los costos de mano de obra de escaneo y reducir la precisión del reconocimiento óptico de caracteres (OCR). AvScan 5.0 garantiza que todos los documentos se comprueben y retoquen en el momento que se escanean a fin de que se pueda garantizar una calidad de imagen correcta antes de que estén listas para el uso para otra finalidad.

AvScan 5.0 es una solución inteligente de escaneo y archivado electrónico. AvScan 5.0 ofrece características exclusivas que convierten e indexan la información escaneada en documentos electrónicos para un fácil almacenamiento y una rápida recuperación.

Nuance PaperPort SE14

- La elección profesional para organizar y compartir sus documentos



Pantalla principal de PaperPort SE14

PaperPort SE 14 es la solución de escaneo y gestión de documentos más popular de Nuance, diseñada de forma minuciosa y especial para el uso en oficina hogareñas. Parte archivador y parte escritorio de documentos digitales, PaperPort SE 14 es la forma más rápida y sencilla de escanear, buscar y organizar sus documentos. Además, PaperPort SE 14 ofrece actualmente acceso en cualquier momento y lugar a sus archivos más importantes y de la forma que sea más sencilla para usted, ya sea desde una PC, Mac, iPhone, iPad o dispositivo con Android.

Especificaciones del producto Avison AV5400

Alimentación de papel:	Alimentador automático de documentos (ADF) de 50 páginas y cama plana
Tecnología de escaneo:	Sensor de imagen de contacto (SIS)
Tamaño del documento (ADF):	Máx. 297 mm x 420 mm (11,7 x 16,5") Mín. 148 mm x 210mm (5,8 x 8,3")
Tamaño del documento (cama plana):	Máx. 297 mm x 420 mm (11,7 x 16,5")
Espesor del papel:	60~105 g/m ² (16~28 libras)
Velocidad de escaneo:	50 PPM /100 IPM (blanco y negro, escala de grises, 300 ppp, A4, horizontal) 30 PPM /60 IPM (color, 300 ppp, A4, horizontal)
Modo de página larga:	118"
Resolución óptica:	600 ppp
Resolución de salida:	75, 100, 150, 200, 300, 400 y 600 ppp
Formatos de salida:	16 bits de entrada 8 bits de salida 48 bits de entrada 24 bits de salida
Software incluido:	Avison Button Manager V2, Avison AvScan 5.0 Nuance PaperPort SE 14
Interfaz/controladores:	USB 2.0/TWAIN, ISIS, WIA
Fuente de alimentación:	Entrada: 100~240 V de CA, 50/60 Hz Salida: 24 V, 2,0 A
Consumo de energía:	< 35W
Factores ambientales:	Temperatura de funcionamiento: De 10 °C a 35 °C (de 50 °F a 95 °F) Humedad de funcionamiento: Del 10 % al 85 %
Ruido acústico:	Espera: <45 dB En funcionamiento: <50 dB
Dimensiones	585 mm x 499 mm x 192 mm
(Ancho x profundidad x alto):	(23" x 19,6" x 7,5")
Peso:	11,81 kg (26.04 libras)
Volumen de escaneo recomendado diario:	Hasta 3000 hojas
Detección de alimentación múltiple:	Sensor

Requisitos del sistema

- Procesador: Intel® Core 2 Duo o superior
- Memoria: 2 GB (Windows de 32 bits)
4 GB (Windows de 64 bits)
- DVD-ROM: Unidad de DVD-ROM
- USB: Puerto o USB 2.0 (USB 1.1 admitido)
- Sistema operativo Windows®:
Windows® XP SP3, Vista, 7, 8.x (32 y 64 bits)

Contenido

- Escáner AV5400
- Fuente de alimentación
- Guía rápida
- Cable USB 2.0
- El CD-ROM incluye:
 - Controlador del escáner (Controlador TWAIN/ISIS/WIA)
 - Avison Button Manager V2
 - Avison AvScan 5.0
 - Nuance PaperPort SE14



Los nombres de marcas y nombres de productos registrados mencionados en este documento pertenecen a cada propietario respectivo.

Los nombres y marcas de Energy Star son marcas registradas del gobierno de EE. UU.

La información incluida en este documento está sujeta a cambios sin aviso previo.

Avison
www.avison.africa

Avison Africa

38 marine drive, paarden eiland, cape town, south africa, 7405

www.avison.africa | +27 0 21 510 2216 | info@avison.africa

